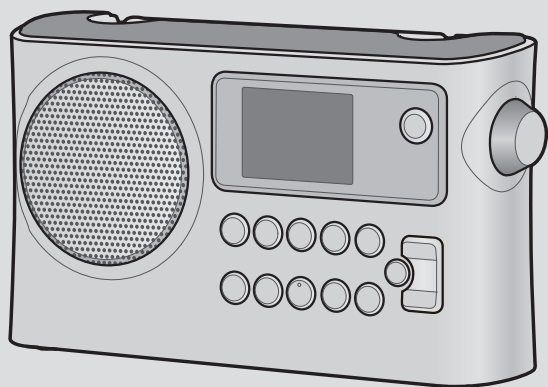


SANGEAN



FUSION 270 (WFR-27C)

Internet Radio / DAB+ / FM RDS /
Digital Receiver



GB For full documentation of WFR-27C functionality, please scan the QR code or visit the website to download the full manual.

F Pour obtenir une documentation complète de la fonctionnalité WFR-27C, veuillez scanner le code QR ou visiter le site Web pour télécharger le mode d'emploi complet.

E Para obtener una documentación completa del WFR-27C, escanee el código QR o visite la página web para descargar el manual completo.

NL Voor volledige documentatie over de functionaliteit van de WFR-27C scant u de QR-code of gaat u naar onze website om de volledige handleiding te downloaden.

D Für einen vollständigen Überblick über die Funktionen des WFR-27C scannen Sie bitte den QR-Code. Alternativ dazu können Sie die Bedienungsanleitung auch auf unserer Webseite herunterladen.

<http://www.sangean.com>



3A87YB1000010

GB Quick Start Guide

Cautions

	Do not allow your radio to be exposed to water, steam or sand.
	Do not leave your radio where excessive heat could cause damage.
	The name plate is located on the rear of the radio.
	The radio shall not be exposed to dripping or splashing and no objects filled with liquids, such as vases, shall be placed on the radio.
	It is recommended to operate the product such that there is a minimum distance (10cm recommended) to adjacent objects in order to ensure good ventilation.
	The ventilation of the product should not be restricted by covering it with items such as newspapers, tablecloths, curtains etc.
	No naked flame sources such as lighted candles should be placed on the product.
	It is recommended to avoid using or storing the product at extremes of temperature. Avoid leaving the unit in cars, on windows sills, in direct sunlight etc.
	The radio must be used in a moderate climate.

Before you can use your internet radio, you must have the following

- A broadband internet connection (not required for DAB, FM).
- A wireless (Wi-Fi) modem or router connected to your broadband internet.
- Your WEP / WPA key or password to access your wireless network, if necessary.

We also recommend that you

- Download and install free UNDOK™ App from the Apple iTunes App store or Android Google Play store to control your device.



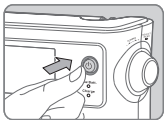
Listening to the radio

△ NOTE

All the functions can be controlled via the UNDOK App.



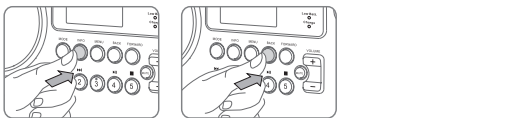
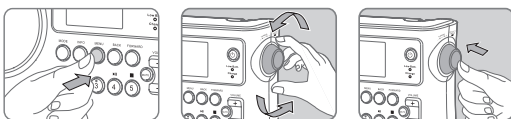
1. Press the Standby button to turn on the radio.



2. Press the Mode button and then use the Tuning Control Rotary and Select knob to select the desired operating mode.



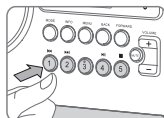
3. Press the Menu button to access the menu system of each mode. Highlight the menu item using the Tuning Control Rotary. Press the Select knob (Tuning Control Rotary) to select that item. The Info button allows the display of information relating to the radio station or music file being played. Press the Info button to cycle through the different options. Pressing the back button will go back to a higher level menu.



4. Press the Volume buttons to adjust the sound level as needed.

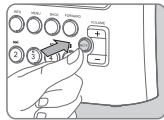


5. **Storing a preset:** Press and hold the required Preset button (1-5) until the display shows 'Preset stored'. The station will be stored under the chosen preset button.



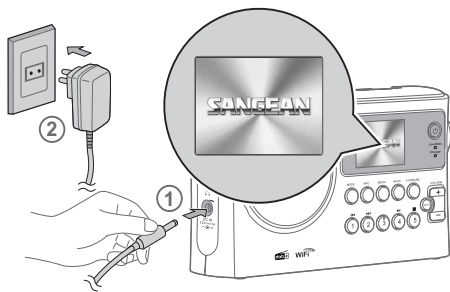
Recalling a preset: Momentarily press the required Preset button. Your radio will then tune to the station stored in the selected preset memory.

6. Press the Mute button to mute the sound output. Press the Mute button again or one of Volume buttons to un-mute the sound output.

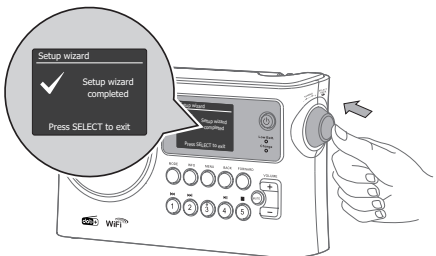
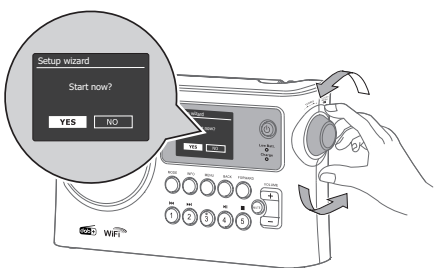


Connect the radio to your computer network

1. **Power your radio.**
When you apply power, the display on the radio will light up and show "SANGEAN".



2. **Go through the on-screen setup.**
To complete the setup process, make sure your router is on, and it has an internet connection.



Specifications

Power Requirements	
Mains Power Supply	INPUT: AC 100-240 V ~ 50/60 Hz OUTPUT: DC 12V 1A 12.0W
Frequency Coverage	
FM	87.5-108 MHz
DAB	174.928-239.200 MHz
WiFi	802.11b and 802.11g supported with WEP and WPA / WPA2 encryption. Compatible with 802.11n routers which offer mixed mode support for 802.11b/g. Support dual frequency 5G/2.4G router. WiFi 5G: 5.15GHz~5.25GHz (Band 1) for indoor only use. The frequency and maximum transmitted power: WiFi: 2412MHz~2472MHz, EIRP=17.394dBm 5180MHz~5240MHz & 5745MHz~5825MHz, EIRP=15.7dBm Operations in the 5.15-5.35GHz band are restricted to indoor usage only.
Circuit features	
Output power	1W
Headphone socket	3.5mm diameter, stereo
Aerial System	DAB Telescopic aerial FM Telescopic aera
Operating temperature range	0°C to +35°C

The company reserves the right to amend the specification without notice.

F Guide de démarrage rapide

Précautions

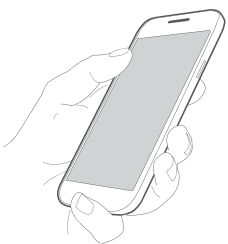
	N'exposez pas votre radio à l'eau, la vapeur ou l'humidité ou au sable.
	Ne laissez pas votre radio là où une chaleur excessive pourrait l'endommager.
	La plaque-marque est située à l'arrière de la radio.
	L'appareil ne doit pas être exposé aux gouttes ou aux éclaboussements et les objets remplis de liquides, tels que des vases, ne doivent pas être placés sur l'appareil.
	Il est recommandé d'utiliser le produit de manière à ce qu'il y ait une distance minimum (10cm recommandés) des objets adjacents afin d'assurer une bonne ventilation.
	La ventilation du produit ne doit pas être obstruée en le couvrant avec des objets tels que des journaux, des serviettes, des rideaux etc.
	Aucune source de flamme telle que des bougies allumées ne devraient être placée près de l'appareil.
	Il est recommandé d'éviter d'utiliser ou de stocker des produits à des températures extrêmes. Evitez de laisser l'unité dans une voiture, sur un rebord de fenêtre, à la lumière directe du soleil, etc.
	La radio doit être utilisée dans un climat modéré.

Avant de pouvoir utiliser votre webradio, vous devez disposer des éléments suivants

- Une connexion Internet à haut débit (non requis pour le mode DAB, FM).
- Un modem sans fil (Wi-Fi) ou un routeur connecté à votre Internet à haut débit.
- Votre clé WEP / WPA ou votre mot de passe pour accéder à votre réseau sans fil, si nécessaire.

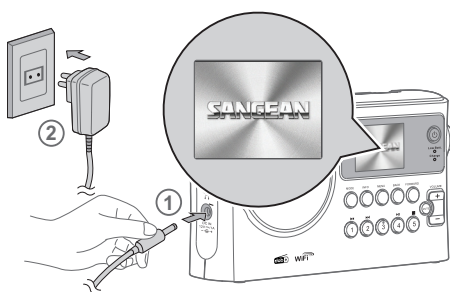
Nous vous recommandons également

- Téléchargez et installez l'application gratuite UNDOK™ à partir des boutiques d'application iTunes App Store d'Apple ou Google Play d'Android pour contrôler votre appareil.



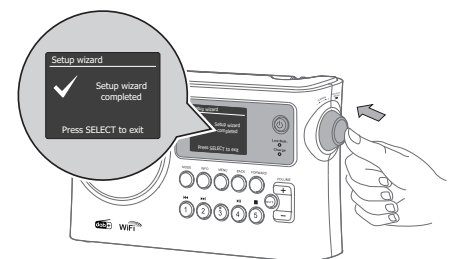
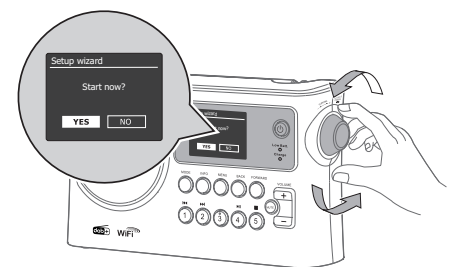
Connectez la radio à votre réseau informatique

1. **Allumer votre radio.**
Lorsque vous mettez l'appareil sous tension, l'écran de la radio s'allumera et indiquera « SANGEAN ».



2. **Suivre les étapes du processus de configuration à l'écran.**

Pour terminer le processus d'installation, assurez-vous que votre routeur soit sous tension et qu'il dispose d'une connexion Internet.



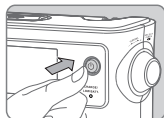
Écouter la radio

△ REMARQUE

toutes les fonctions peuvent être contrôlées via l'application UNDOK.



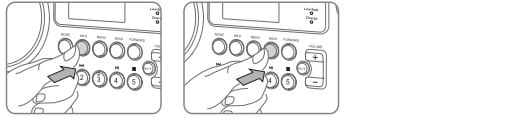
1. Appuyez sur le bouton Veille (Standby) pour allumer la radio.



2. Appuyez sur le bouton Mode puis utilisez les molettes de réglage Tuning et de Sélection (Select) pour sélectionner le mode de fonctionnement souhaité.



3. Appuyez sur le bouton Menu pour accéder au système de menus de chaque mode. Mettez l'élément de menu en surbrillance à l'aide de la molette de réglage Tuning. Appuyez sur le bouton de sélection Select (Molette de réglage Tuning) pour sélectionner cet élément. Le bouton Info permet d'afficher des informations relatives à la station de radio ou au fichier de musique en cours de lecture. Appuyez sur le bouton Info pour parcourir les différentes options. Appuyez sur le bouton Retour (Back) pour revenir au menu du niveau supérieur.



4. Appuyez sur les boutons Volume pour régler le niveau sonore si nécessaire.



5. **Mémoriser un préréglage:** appuyez sur le bouton de préréglage (Preset) requis (1-5) et maintenez-le enfoncé jusqu'à ce que l'écran affiche « Préréglage mémorisé » (Preset stored). La station sera mémorisée sous le bouton de préréglage choisi.



Rappel d'un préréglage: appuyez rapidement sur le bouton de préréglage (Preset) requis. Votre radio syntonisera alors vers la station mémorisée dans le préréglage sélectionnée.

6. Appuyez sur le bouton Muet (Mute) pour couper le son. Appuyez à nouveau sur le bouton Muet (Mute) ou sur l'un des boutons Volume pour rétablir le son.





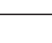






Spécifications

Besoins d'alimentation	
Alimentation secteur	ENTRÉE: 100-240 V ~ 50/60 Hz EN CA SORTIE: 12V, 1A ET 12,0W EN CC
Couverture de fréquence	
FM	87,5-108 MHz
DAB	174,928-239,200 MHz
WiFi	802.11b and 802.11g pris en charge avec Cryptage WEP et WPA / WPA2. Compatible avec les routeurs 802.11 qui permettent des modes de support mélangés pour 802.11/g. Compatible routeur double fréquence 2,4/5G. WiFi 5G: 5.15GHz~5.25GHz (Band 1) pour utilisation en intérieur uniquement. La fréquence et la puissance maximale transmise: WiFi: 2412MHz~2472MHz, EIRP=17.394dBm 5180MHz~5240MHz & 5745MHz~5825MHz, EIRP=15.7dBm Les opérations se situant dans l'intervalle des bandes 5.15-5.35 GHz sont limitées à une utilisation à l'intérieur uniquement.
Caractéristiques du circuit	
Puissance de sortie	1W
Prise écouteurs	3,5mm de diamètre, stéréo
Système d'antenne	DAB Antenne télescopique FM Antenne télescopique
Plage de température de fonctionnement	0°C à +35°C

L'entreprise se réserve le droit de modifier les spécifications sans notification.

Precauciones

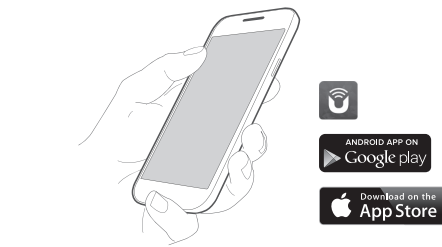
	No exponga su radio a la lluvia, vapor o arena.
	No deje su radio allí donde un calor excesivo podría dañarla.
	La placa con el nombre se encuentra en la parte posterior de la radio.
	No exponga la radio a goteos ni salpicaduras, ni coloque objetos que contengan líquidos, como jarrones, sobre esta.
	Se recomienda usar el producto dejando una distancia mínima (10cm recomendado) a los objetos más próximos para facilitar una buena ventilación.
	La ventilación del producto no deberá impedirse cubriéndolo con elementos como periódicos, manteles, cortinas, etc.
	No coloque fuentes de llama viva, como una vela encendida, sobre el producto.
	Se recomienda evitar el uso o el almacenamiento del producto en lugares con temperaturas extremas. Evite dejar la unidad en el interior de coches, repisas de ventana, bajo el sol, etc.
	Esta radio deberá usarse en climas moderados.

Antes de poder usar su radio por internet, debe tener lo siguiente

- Una conexión de internet de banda ancha (no se requiere para DAB, FM).
- Un módem o router inalámbrico (Wi-Fi) conectado a su internet de banda ancha.
- Su clave o contraseña WEP / WPA para acceder a su red inalámbrica si fuera necesario.

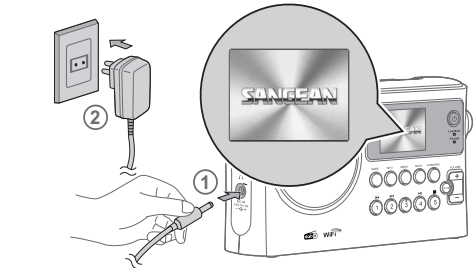
También le recomendamos que

- Descargue e instale la aplicación gratuita UNDOK™ App desde la App Store de Apple o Google Play de Google para controlar su dispositivo.



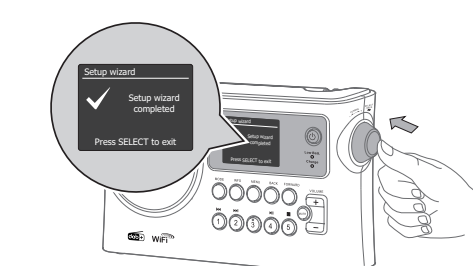
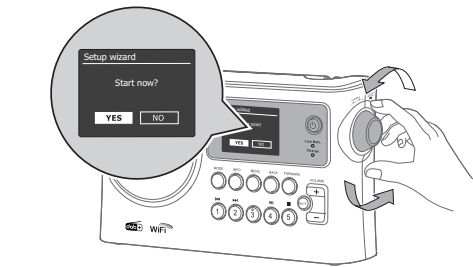
Conectar la radio a la red del ordenador

1. **Encienda la radio.**
Al encenderla, la pantalla de la radio se iluminará y mostrará "SANGEAN".



2. **Realice la configuración en pantalla.**

Para completar el proceso de configuración, asegúrese de que el router esté encendido y disponga de conexión a internet.

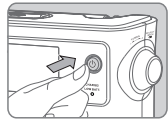


Escuchar la radio

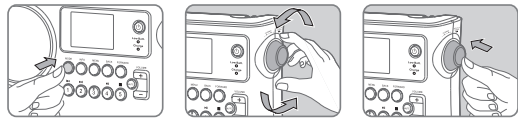
▲ NOTA
Todas las funciones pueden controlarse por medio de la aplicación UNDOK.



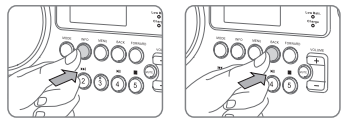
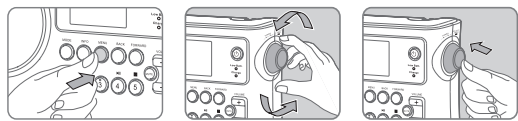
1. Presione el botón de Standby para encender la radio.



2. Presione el botón de Mode y a continuación use el Control de sintonización giratorio y Selección para seleccionar el modo de funcionamiento deseado.



3. Presione el botón de Menu para acceder al sistema de menús de cada modo. Seleccione el elemento del menú usando el Control de sintonización giratorio. Presione el control de Selección (Control de sintonización giratorio) para seleccionar ese elemento. El botón de Info le permite visualizar la información relacionada con la emisora de radio o el archivo de música que esté reproduciendo. Presione el botón de Info para recorrer las diferentes opciones. Para volver al menú anterior, presione el botón de atrás.



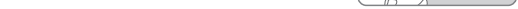
4. Presione los botones de volumen para ajustar el nivel de sonido según sea necesario.



5. **Guardar una presintonía:** Mantenga presionado el botón de presintonía deseado (del 1 al 5) hasta que en pantalla se muestre "Preset stored" (presintonía guardada). La emisora se guardará en la presintonía del botón elegido.

Seleccionar una presintonía: Presione momentáneamente el botón de presintonía deseado. La radio sintonizará la emisora guardada en el botón de presintonía seleccionado.

6. Presione el botón de Mute para silenciar la salida de sonido. Presione de nuevo el botón de Mute o uno de los botones de volumen para activar la salida de sonido.



Especificaciones

Requisitos de alimentación	
Red de suministro	ENTRADA: CA 100-240 V ~ 50/60 Hz SALIDA: CC 12V 1A 12W

Cobertura de frecuencias

FM	87.5-108 MHz
DAB	174.928-239.200 MHz

WiFi	802.11b y 802.11g soportados con codificación WEP y WPA / WPA2. Compatible con routers 802.11n que ofrezcan soporte de modo mixto para 802.11b/g. Soporte para router de 2.4G/5G de doble frecuencia. WIFI 5G: 5.15GHz~5.25GHz (Band 1) de uso exclusivo en interiores. La frecuencia y la potencia máxima de transmisión: WiFi: 2412MHz~2472MHz, EIRP=17.394dBm 5180MHz~5240MHz & 5745MHz~5825MHz, EIRP=15.7dBm Las operaciones en la banda de 5.15-5.35 GHz están restringidas a su uso en interiores.

Características del circuito

Potencia de salida	1W
Toma para auriculares	3,5mm de diámetro, estéreo
Sistema de antena	Antena telescópica DAB Antena telescópica FM

Temperatura de funcionamiento	De 0°C a +35°C
-------------------------------	----------------

La empresa se reserva el derecho de modificar las especificaciones sin notificarlo previamente.

Waarschuwingen

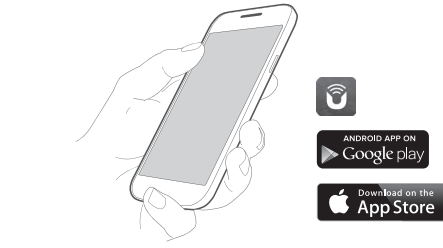
	Stel uw radio niet bloot aan water, stoom of zand.
	Laat uw radio niet achter op plaatsen waar extreme warmte schade kan veroorzaken.
	Het gegevensplaatje zit op de achterkant van de radio.
	De radio mag niet worden blootgesteld aan druppel of spattend water en er mogen geen voorwerpen gevuld met vloeistof, zoals vazen, op de radio worden geplaatst.
	Er wordt aangeraden om een ruime minimale ruimte (10cm wordt aangeraden) rond het product vrij te houden om te zorgen voor goede ventilatie.
	De ventilatie van het product mag niet worden belemmerd door voorwerpen, zoals kranten, tafelkleden, gordijnen op de radio te leggen.
	Plaats geen voorwerpen met open vlam, zoals kaarsen, op het product.
	Er wordt aangeraden om het gebruik of opslag van het product in extreme temperaturen te voorkomen. Laat het apparaat niet achter in auto's op vensterbanken, in direct zonlicht etc.
	De radio moet worden gebruikt in een gematigd klimaat.

Voordat u uw internetradio kunt gebruiken, moet u over het volgende beschikken

- Een breedbandinternetverbinding (niet vereist voor DAB, FM).
- Een draadloze (wifi-) modem of router verbonden met uw breedbandinternet.
- Uw WEP / WPA-sleutel of wachtwoord voor toegang tot uw draadloze netwerk, indien nodig.

We raden u ook aan om

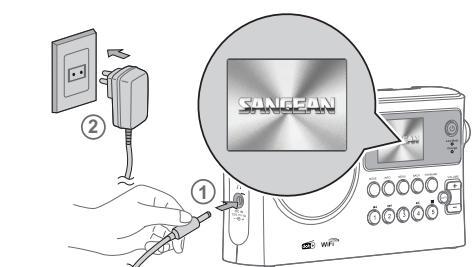
- De gratis UNDOK™-app te downloaden en te installeren via de Apple iTunes App Store of Android Google Play Store. U kunt deze app gebruiken om uw apparaat te bedienen.



De radio verbinden met uw computernetwerk

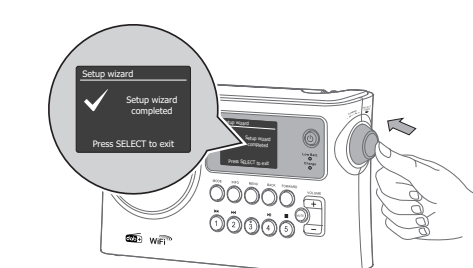
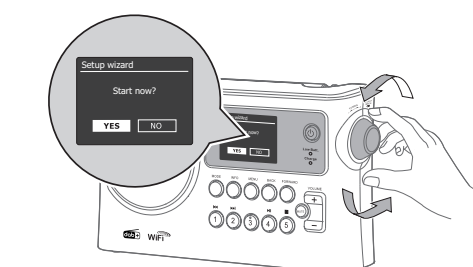
1. **Schakel uw radio in.**

Wanneer u de radio inschakelt, licht het display op de radio op en wordt "SANGEAN" weergegeven.



2. **Doorloop de instellingen op het scherm.**

Zorg ervoor dat uw router is ingeschakeld en een internetverbinding heeft om het installatieproces te voltooien.

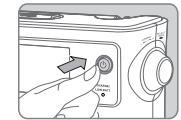


Naar de radio luisteren

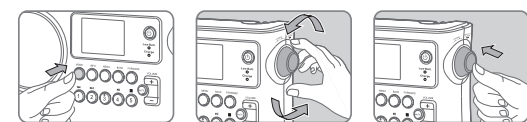
▲ OPMERKING
Alle functies kunnen worden bediend via de UNDOK-app.



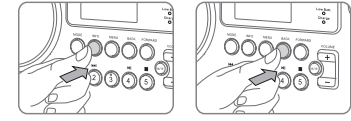
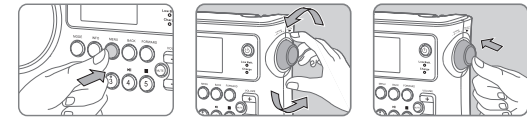
1. Druk op Standby om de radio in te schakelen.



2. Druk op Mode en gebruik vervolgens de Afstemknop en Select om de gewenste gebruiksmodus te selecteren.



3. Druk op Menu om het menusysteem van de verschillende modi te openen. Selecteer het menu-item met behulp van de Afstemknop. Druk op Select (Afstemknop) om uw keuze te bevestigen. U kunt op Info drukken om informatie weer te geven over de radiozender of het muziekbestand dat wordt afgespeeld. Druk herhaaldelijk op Info om door de verschillende opties te bladeren. Druk op Back om terug te keren naar een hoger menu.



4. Druk op de Volumeknoppen om het volume naar wens in te stellen.



5. **Een voorkeuzender opslaan:** Houd de knop van het gewenste voorkeuzendernummer (1-5) ingedrukt totdat 'Preset stored' wordt weergegeven op het display. De zender wordt opgeslagen onder de gekozen voorkeuzenderknop.

Een voorkeuzender oproepen: Druk kort op de knop van de gewenste voorkeuzender. Uw radio stemt nu af op de zender die is opgeslagen in het geselecteerde voorkeuzendergeheugen.

6. Druk op Mute om de geluidsuitvoer te dempen. Druk nogmaals op Mute of een van de Volumeknoppen om het dempen ongedaan te maken.



Specificaties

Voeding	INGANG: AC 100-240 V ~ 50/60 Hz
Lichtnet	UITGANG: DC 12V - 1A - 12,0W

Frequentiebereik

FM	87.5-108 MHz
DAB	174.928-239.200 MHz

WiFi	802.11b en 802.11g worden ondersteund met WEP- en WPA / WPA2-versleuteling. Compatibel met 802.11n routers die mixed mode ondersteunen voor 802.11b/g. Ondersteuning voor 2.4G/5G dualband routers. WIFI 5G: 5.15GHz~5.25GHz (Band 1) voor alleen binnengebruik. De frequentie en maximaal zendvermogen: WiFi: 2412MHz~2472MHz, EIRP=17.394dBm 5180MHz~5240MHz & 5745MHz~5825MHz, EIRP=15.7dBm Gebruik van de frequentieband 5.15-5.35GHz is alleen toegestaan binnenshuis.






Circuit kenmerken

Vermogen	1W
Hoofdtelefoonaansluiting	3,5mm diameter, stereo
Antennensysteem	DAB Telescopische antenne FM Telescopische antenne

Bedrijfstemperatuurbereik	0°C tot +35°C
---------------------------	---------------

Het bedrijf behoudt zich het recht voor om de specificaties te wijzigen zonder voorafgaande kennisgeving.

Sicherheitshinweise

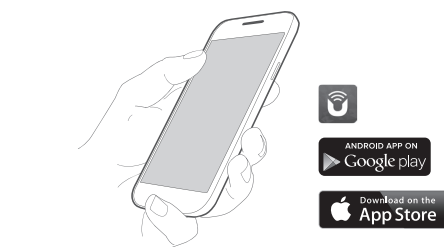
	Setzen Sie Ihr Radio niemals Regen, Dampf oder Sand aus.
	Lassen Sie Ihr Radio nicht an Orten, wo es durch übermäßige Hitze Schädenerleiden kann.
	Das Typenschild ist auf der Rückseite des Radios angebracht.
	Das Radio darf weder Tropf- noch Spritzwasser ausgesetzt werden. Stellen Sie keine mit Flüssigkeiten gefüllte Gegenstände, wie z. B. Vasen, auf das Radio.
	Es wird empfohlen das Gerät mit einem Mindestabstand von 10cm zu angrenzenden Objekten zu betreiben, um eine gute Belüftung zu gewährleisten.
	Die Belüftung des Produkts darf in keiner Weise eingeschränkt werden, indem Objekte wie Vorhänge, Zeitungen oder Tischtücher die Lüftungsoffnungen abdecken.
	Gegenstände mit offenen Flammen, wie z. B. Kerzen, dürfen niemals auf das Gerät gestellt werden.
	Es wird empfohlen das Gerät nicht bei Extremtemperaturen zu benutzen bzw. aufzubewahren. Vermeiden Sie den Betrieb in Autos, auf Fensterbänke, bei direkter Sonneneinstrahlung usw.
	Das Radio darf nur gemäßigten Klimazonen genutzt werden.

Für die Verwendung des Internetradios müssen folgende Voraussetzungen gegeben sein

- Breitband-Internetverbindung (nicht erforderlich für DAB, UKW).
- Schnurloses (Wi-Fi) Modem oder Router, das bzw. der mit Ihrem Breitband-Internet verbunden ist.
- Gegebenenfalls Ihr WEP / WPA Code bzw. Passwort für Ihr schnurloses Netzwerk.

Weitere Empfehlung

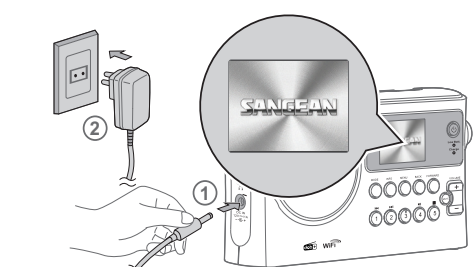
- Laden Sie die kostenlose UNDOK™-App aus dem Apple iTunes App Store bzw. Android Google Play Store herunter und installieren Sie diese für die Steuerung Ihres Geräts.



Radio mit Computernetzwerk verbinden

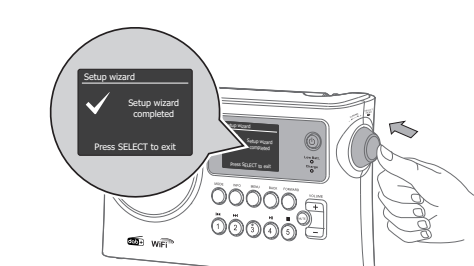
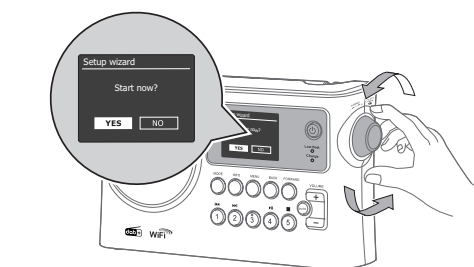
1. **Schalten Sie Ihr Radio ein.**

Wenn Sie das Gerät einschalten, leuchtet das Display auf und es erscheint die Anzeige „SANGEAN“.



2. **Führen Sie den Setup gemäß den Anleitungen im Display durch.**

Um den Setup durchführen zu können, müssen der Router eingeschaltet und das Internet verbunden sein.

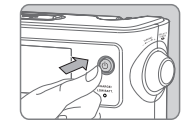


Radio hören

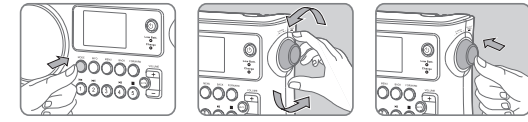
▲ HINWEIS
Alle Funktionen können mit der UNDOK-App gesteuert werden.



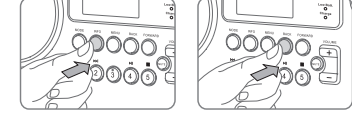
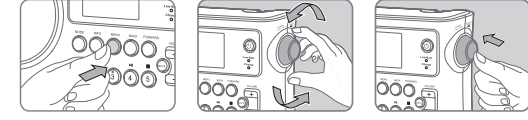
1. Schalten Sie das Radio mit der Standby-Taste ein.



2. Drücken Sie die Modus-Taste und wählen Sie dann mit dem Tuning-Regler und der Auswahl-Taste den gewünschten Betriebsmodus aus.



3. Drücken Sie die Menü-Taste, um das Menü für den jeweiligen Modus aufzurufen. Wählen Sie mit dem Tuning-Regler eine Menüoption aus. Drücken Sie die Auswahl-Taste (den Tuning-Regler) zum Bestätigen. Mit der Info-Taste können Sie Informationen des aktuellen Radiosenders bzw. der aktuellen Musikdatei anzeigen. Drücken Sie die Info-Taste wiederholt, um durch die unterschiedlichen Optionen zu scrollen. Mit der Zurück-Taste gelangen Sie zur jeweils übergeordneten Menüebene.



4. Stellen Sie die Lautstärke mit den Lautstärketasten entsprechend ein.



5. **Sender speichern:** Halten Sie die gewünschte Speichertaste (1-5) gedrückt, bis die Anzeige „Preset stored“ erscheint. Der aktuelle Sender wird auf dem Speicherplatz der gedrückten Taste hinterlegt.

Gespeicherte Sender aufrufen: Drücken Sie kurz die entsprechende Speichertaste. Das Radio schaltet den auf diesem Speicherplatz hinterlegten Sender ein.

6. Drücken Sie die Stumm-Taste, um die Audiowiedergabe stummzuschalten. Drücken Sie die Taste erneut oder eine der Lautstärketasten, um den Ton wieder einzuschalten.



Technische Daten

Stromversorgungsanforderungen	
Stromversorgung	EINGANG: AC 100-240 V ~ 50/60 Hz AUSGANG: DC 12V 1A 12,0W

Frequenzbereich

UKW	87,5-108 MHz
DAB	174,928-239,200 MHz

WiFi	802.11b und 802.11g mit WEP- und WPA / WPA2-Verschlüsselung. Kompatibel mit 802.11n-Routern, die Mixed-Mode-Unterstützung für 802.11b/g bieten. Unterstützt 2.4G/5G Router mit Doppelfrequenz. WIFI 5G: 5.15GHz~5.25GHz (Band 1) nur für den Innengebrauch. Die Frequenz und die maximale Sendeleistung: WIFI: 2412MHz~2472MHz, EIRP=17.394dBm 5180MHz~5240MHz & 5745MHz~5825MHz, EIRP=15.7dBm Der Gebrauch des 5.15-5.35 GHz Bands ist auf den Gebrauch im Innenbereich beschränkt.

Schaltkreismerkmale

Ausgangsleistung	1W
Kopfhöreranschluss	3,5mm Ø, Stereo
Antennensystem	DAB-Teleskopantenne UKW-Teleskopantenne

Betriebstemperatur	0°C bis +35°C
--------------------	---------------

Veränderungen der Spezifikationen ohne vorherige Ankündigung vorbehalten.